

# ARQUITECTURA

NATURE ELEMENTS



ADVANCED COATINGS SOLUTIONS

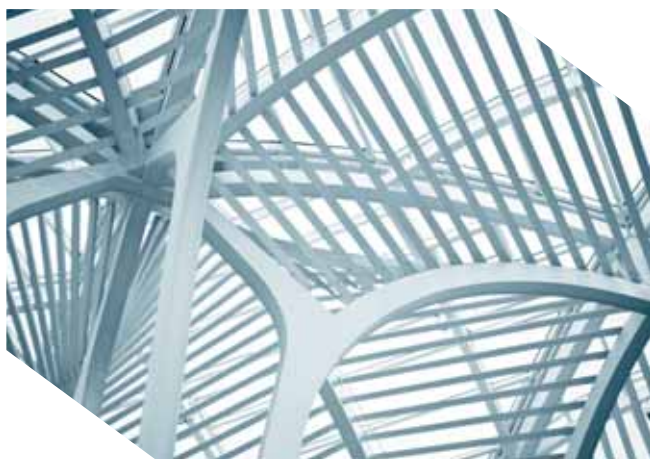


**EN.** The “**Arquitectura**” Catalogue, based on products from the **MEGAPOL**<sup>®</sup> and **MEGABOND**<sup>®</sup> range, offers powder coatings developed to meet the needs of those who design and build the buildings of the future. Our products, smooth and textured, metallic and bonded, are internationally recognized due to their reliability, durability and sustainability. Our close cooperation with our customers allows us to say that their success is our best proof of quality.

**PT.** O catálogo “**Arquitectura**”, assente em produtos das gamas **MEGAPOL**<sup>®</sup> e **MEGABOND**<sup>®</sup>, oferece revestimentos em pó concebidos para dar resposta às necessidades de quem desenha e constrói os edifícios do futuro. Os nossos produtos, lisos e texturados, metalizados e bonded, são reconhecidos internacionalmente pela sua fiabilidade, durabilidade e sustentabilidade. A colaboração estreita com os nossos clientes permite-nos dizer que os seus sucessos são o nosso melhor atestado de qualidade.

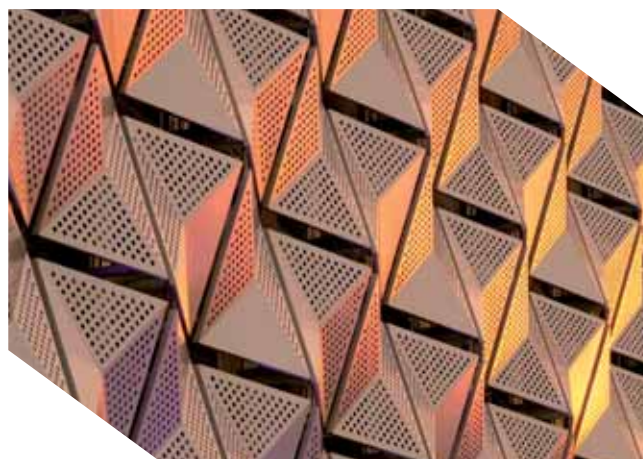
**ES.** El Catálogo “**Arquitectura**”, basado en productos de la gama **MEGAPOL**<sup>®</sup> y **MEGABOND**<sup>®</sup>, ofrece revestimientos en polvo desarrollados para satisfacer las necesidades de quien diseña y construye los edificios del futuro. Nuestros productos, lisos y texturizados, metalizados y bonded, son reconocidos internacionalmente por su fiabilidad, durabilidad y sostenibilidad. La estrecha colaboración con nuestros clientes nos permite decir que su éxito es nuestra mejor prueba de calidad.

**FR.** Le catalogue “**Arquitectura**”, basé sur les produits de las gammes **MEGAPOL**<sup>®</sup> et **MEGABOND**<sup>®</sup>, propose des revêtements en poudre développés pour répondre aux besoins de ceux qui conçoivent et construisent les bâtiments du futur. Nos produits, qu'ils soient lisses ou texturés, métallisés ou bonded, sont reconnus au niveau international pour leur fiabilité, durabilité et pérennité. L'étroite collaboration avec nos clients nous permet d'affirmer que leur succès est notre meilleur gage de qualité.



**EN.** The **MEGAPOL®** and **MEGABOND®** ranges, CIN Industrial Coatings brands, are defined by quality, innovation and creativity. We have a prominent position in architectural powder coatings and our solutions are based on the latest technologies and the knowledge acquired over many years of activity, always in partnership with our customers. Our solid distribution network allows our customers to benefit from our products anywhere in the world.

**PT.** As gamas **MEGAPOL®** e **MEGABOND®**, marcas da CIN Industrial Coatings, são sinónimas de qualidade, inovação e criatividade. Temos uma posição de relevo no mercado europeu das tintas em pó para Arquitectura e as nossas soluções combinam o uso das tecnologias mais recentes com o conhecimento adquirido, sempre em parceria com os nossos clientes. A nossa sólida rede de distribuição permite que possam usufruir dos nossos produtos em qualquer parte do mundo.



**ES.** Las gama **MEGAPOL®** y **MEGABOND®**, marcas de CIN Industrial Coatings, son sinónimo de calidad, innovación y creatividad. Con una posición destacada dentro de los recubrimientos en polvo para arquitectura, nuestras soluciones combinan el uso de las últimas tecnologías con el conocimiento adquirido durante muchos años de trabajo junto a nuestros clientes. Una amplia red de distribución nos permite hacer llegar los productos a clientes en cualquier parte del mundo.

**FR.** Les gammes **MEGAPOL®** et **MEGABOND®**, marques de CIN Industrial Coatings, sont synonymes de qualité, innovation et créativité. Nous occupons une position de premier plan dans le domaine des revêtements en poudre pour l'architecture et nos solutions combinent des technologies les plus récentes et les connaissances acquises en partenariat avec nos clients. Notre forte réseau de distribution permet à nos clients de profiter de nos produits partout dans le monde.



## AIR ELEMENTS



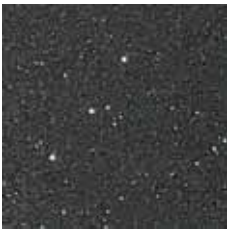
SKY GREY  
725B3 7L78



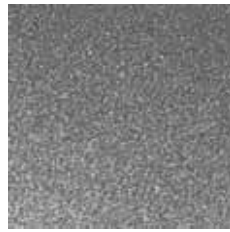
SMOKE GREY  
725B3 7L67



RAL 7048  
725B0 7048



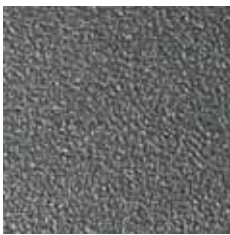
STORM GREY  
725L1 8L08



RAL 9007  
725B0 9007



RAL 9006  
725B0 9006



ZINC GREY  
725L1 0L17



STONE GREY C900  
725L1 Q985



RAL 9007  
725B3 9007



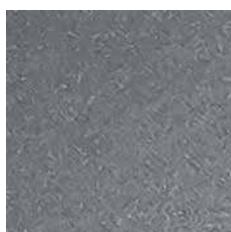
**EN:** The Megadur Architectura range includes a wide variety of colours and textures that are not represented in this catalogue. You can refer to our customer service at [customerservice@cin.com](mailto:customerservice@cin.com). For technical reasons associated with the process of designing this catalogue, the colours and effects herein represented are merely indicative. The RAL colours correspond to **CIN** interpretation of the respective standards. The application conditions may influence the coating's final look, and **CIN** recommends that the colour's final approval is made on the basis of applications executed in the customer's line. **Our products have Qualicoat, Qualisteelcoat and GSB approvals.**

There are always differences between the real colours and those displayed on the different screens. Please request a sample of the catalogue for further analysis.

 **WATER ELEMENTS**



FROST GREY  
725B0 7L93



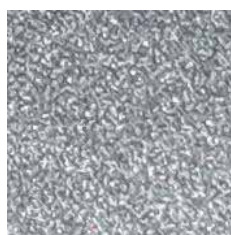
RAL 9022  
725B0 9022



RAL 9023  
725L1 9023



MIDNIGHT BLUE  
C700 | 725L1 S122



MINERAL GREY  
725B0 7L91



RAL 9006  
725B3 9006



RAL 9006  
725L1 9006



ANCHOR GREY  
725B3 7L46



DEEP BLUE C600  
725L1 0M91



**PT:** A Gama Megadur inclui um conjunto alargado de cores e texturas que não estão representados neste catálogo. Pode consultar o nosso serviço de apoio ao cliente através de [customerservice@cin.pt](mailto:customerservice@cin.pt). Por razões técnicas associadas ao processo de execução deste catálogo, as cores e efeitos aqui representados são meramente indicativos. As cores RAL correspondem à interpretação da **CIN** dos respectivos padrões. As condições de aplicação podem influenciar o aspecto final do revestimento. A **CIN** recomenda que a aprovação final da cor seja feita com base em aplicações feitas na linha do cliente. **Os nossos produtos possuem homologações Qualicoat, Qualisteelcoat e GSB.**

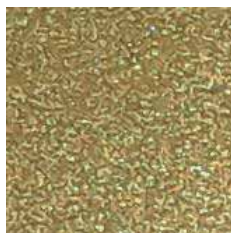
São sempre de admitir diferenças entre as cores reais e as visualizadas nos diferentes monitores. Por favor, solicite uma amostra do catálogo para uma análise mais detalhada.



# EARTH ELEMENTS



AGED BRONZE  
725B3 8L06



RAL 1036  
725B0 1036



RAL 1035  
725L1 1035



RUST  
725T3 1M80



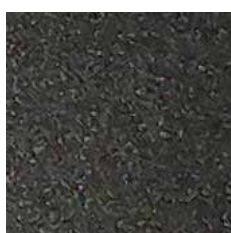
LIGHT RUST  
725T3 8L11



STONE BROWN  
725B3 4L82



RAL 1035  
725B0 1035



DARK BROWN  
725B3 7L64



DEEP BROWN  
725L1 S123



**ES:** La gama Megadur Arquitectura incluye una amplia gama de colores y texturas que no están representadas en este catálogo. Puede consultar nuestro servicio de atención al cliente en [customerservice@cin.pt](mailto:customerservice@cin.pt). Debido a motivos técnicos relacionados con el proceso de producción de este catálogo, los colores y efectos representados aquí son únicamente indicativos. Los colores RAL equivalen a la interpretación de **CIN** de los patrones correspondientes. Las condiciones de aplicación pueden afectar el aspecto final del revestimiento; **CIN** recomienda que la aprobación final del color se haga en base a aplicaciones realizadas en la línea del cliente. **Nuestros productos cuentan con las homologaciones Qualicoat, Qualisteelcoat y GSB.**

Las diferencias entre los colores reales y los que se muestran en los diferentes monitores son siempre admitidas. Solicite un catálogo de muestras para un análisis más detallado.



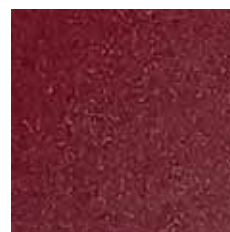
## FIRE ELEMENTS



WARM BEIGE  
725L1 8L15



RAL 8029  
725B0 8029



LAVA RED  
725B3 9L60



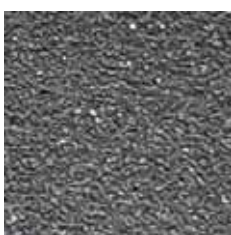
RADIANT GREEN  
725L1 8L09



BRILLIANT BLUE  
725B0 9L58



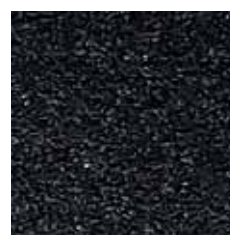
RAL 5026  
725B0 5026



BASALT GREY  
C100 | 725L1 Q983



METEORITE  
725L1 6L61



CARBON BLACK  
725L1 8L04



**FR:** La gamme Megadur Architectura comprend un large éventail de couleurs et d'aspects qui ne sont pas représentés dans ce catalogue. Vous pouvez consulter notre service clientèle à l'adresse suivante: [customerservice@cin.pt](mailto:customerservice@cin.pt). Pour des raisons techniques liées au processus de mise en œuvre de ce catalogue, les couleurs et les effets représentés ici sont indicatifs. Les couleurs RAL correspondent à l'interprétation de **CIN** des standards respectifs. Les conditions d'application peuvent influencer l'aspect final du revêtement. **CIN** recommande que la validation finale de la couleur soit effectuée sur la base d'applications exécutées dans l'atelier de peinture du client. **Nos produits sont homologués Qualicoat, Qualisteelcoat et GSB.**

Une couleur perçue à l'écran est toujours différente de la vraie teinte. Ainsi, il est conseillé de se procurer une version papier de ce catalogue pour un résultat plus proche du réel.

# CIN

**CIN – CORPORAÇÃO INDUSTRIAL DO NORTE, S. A.**

Av de Dom Mendo nº 831 (antes EN13 km6) - 4474-009 Maia - Portugal

T +351 229 405 000 - customerservice@cin.com

[www.cin.com/performance-coatings](http://www.cin.com/performance-coatings)

**CIN INDUSTRIAL COATINGS, S. A.**

Av de Dom Mendo nº 330 (antes EN13 km6) - 4474-009 Maia - Portugal

T +351 229 405 000 - customerservice@cin.com

**CIN GOVESAN, S.L.U.**

Calle del Oro, 76 (Pol. Ind. Sur) - Apdo. Correos, 51

28770 COLMENAR VIEJO (Madrid) - España

T +34 91847 38 00 - customerservice.es@cin.com